



# **Парфумерні вироби, основні компоненти та їх класифікація**

# Парфумерні товари (визначення)

**Парфуми** – безколірні або забарвлені спиртові або спиртово-водяні розчини, що містять не менш як 8% парфумерної композиції та використовуються як ароматизуючі засоби.



**Одеколони** – прозорі безколірні або забарвлені водяно-спиртові розчини, що містять не менш як 1,5% парфумерної композиції та використовуються як гігієнічні, освіжаючі ароматизуючі засоби.



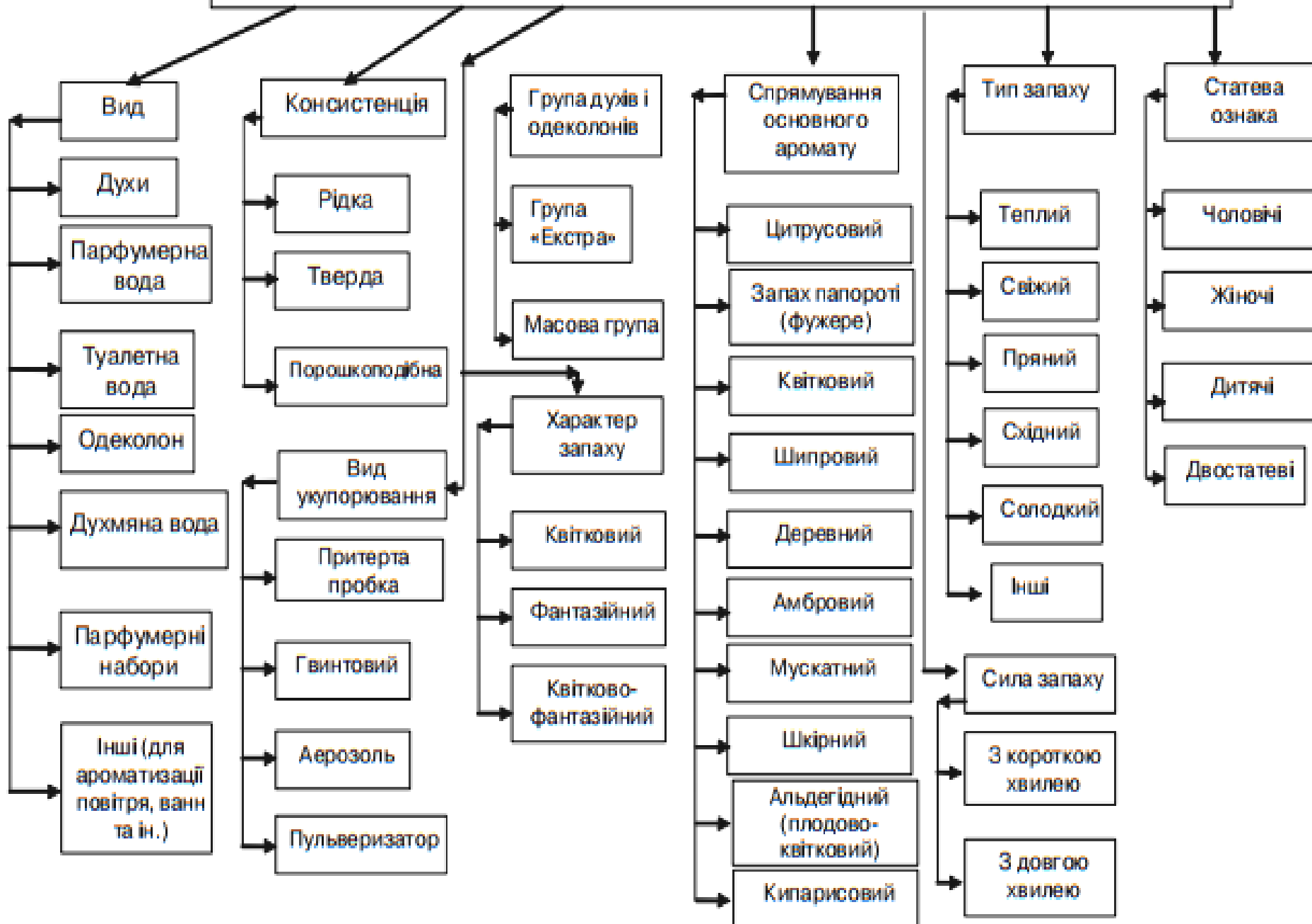
**Туалетна вода** – це спиртово-водяні розчини, що містять не менш як 5% парфумерної композиції, та використовуються як гігієнічні, освіжаючі ароматизуючі засоби.



**Запашні води** - це спиртово-водяні розчини, що містять менш ніж 1% парфумерної композиції та використовуються як освіжаючі і гігієнічні засоби.



# Класифікація парфумерних виробів та запахів





Духи для жінки, як і гарний одеколон чи туалетна вода для чоловіків — це та сама ароматерапія. Є декілька фірм, які спеціально розробляють парфумерію для лікування здоров'я (вегетосудинні, простудні захворювання, стомлення та стрес). Нюх поряд із органами слуху та зору відіграє важливу роль у житті людини. Запах (характер, тип, сила, стійкість) парфумерних товарів — це їх основні функціональні властивості. Але інтенсивність запахів з часом змінюється.

**Розрізняють три стадії, або ноти, запаху** — початкову (головну), основну (ноту серця) та остаточну (кінцеву).

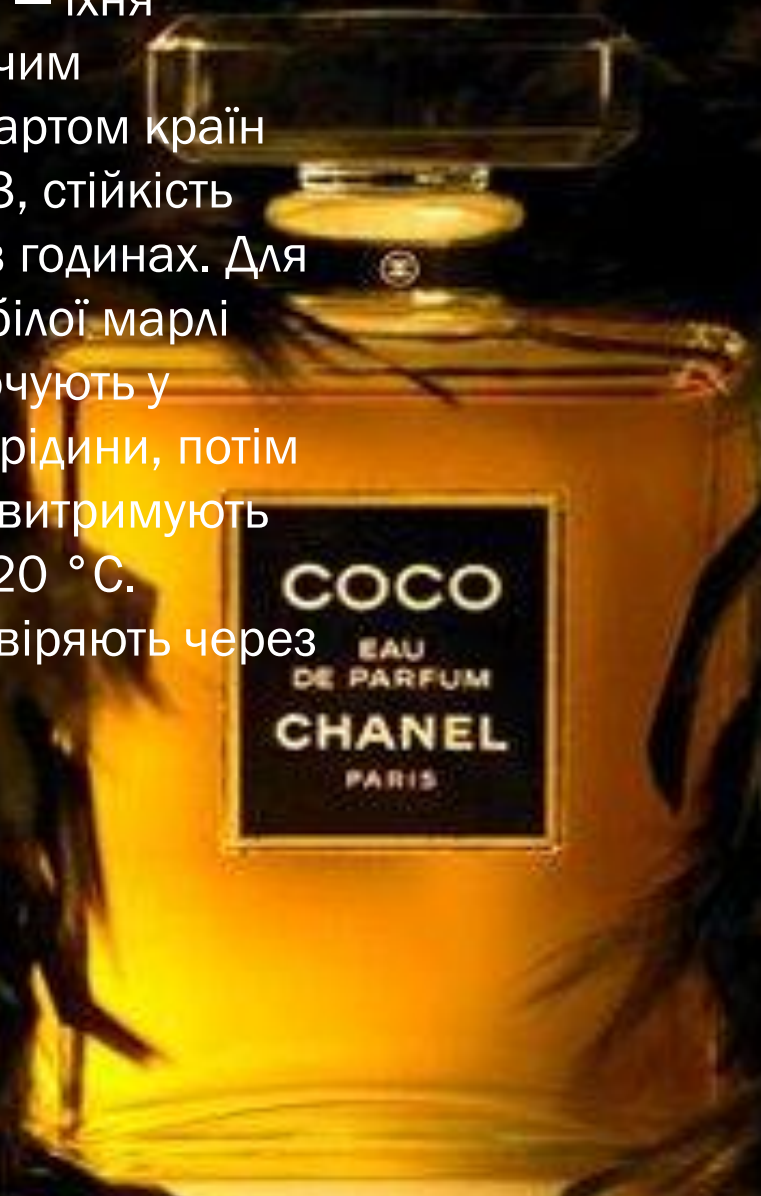
**Початкова нота** утворює перше враження про духи. Початковий запах з'являється в період випаровування етилового спирту та найбільш летючих духмяних речовин. Парфумери називають його призапахом спирту, тому за цим першим враженням судити про запах парфумерії не можна.

**Нота серця** — ядро, серцевина духів розкривається тільки через 15–20 хв після нанесення на шкіру, тканину або волосся. Це основний, серединний запах. Він тримається довго і до нього ставлять найвищі вимоги.

**Кінцева нота** — на завершенні процесу випаровування, бо це випаровуються компоненти, які забезпечують силу та стійкість основного запаху. Він теж повинен бути приємним, але іншого ніж нота серця, аромату.



Ще одна важлива характеристика парфумерних засобів — їхня стійкість. Згідно з діючим міждержавним стандартом країн СНД — ГОСТ 17237-93, стійкість запаху вимірюється в годинах. Для цього шматок чистої білої марлі розміром 510 см змочують у 1,0 см<sup>3</sup> парфумерної рідини, потім виймають пінцетом і витримують при температурі 15–20 °С. Сійкість запаху перевіряють через кожні 5–10 год.



## Приклади запаху парфумерних виробів

Назва виробу та найменування виробника	Вид парфумерії, характер запаху	Початкова нота	Основна нота, або нота серця	Остаточна нота
«Анжеліка Варум» (концерн «Калина», Росія)	Духи, 1997 р., романтичний, чистий, ніжний	Зелень лугів, смородина, лісова конвалія	Біла лілія, троянда зелена, бузок	Дерево, амбра, тибетський мускус
«Шалунья», («Нова зоря», Росія)	Парфумерна вода, духи, 1999 р., легкість, кокетство, лукавство	Троянда, жасмин, нарцис	Боби тонка, ірис, сандалове дерево	Кумарин, іланг-іланг, мускус
«Кузнецкий міст», («Нова зоря», Росія)	Жіноча туалетна вода, 1999 р., аромат нової хвилі	Бергамот, помаранч, троянда, конвалія	Жасмин, нарцис, іланг-іланг, сандал	Дубовий мох, ваніль, кумарин
Кращий чоловічий аромат 2000 року (концерн «Калина», Росія)	Туалетна вода, 1999 р., сміливий, вишуканий, мужній	Грейпфрут, бергамот, лимон, зелені фрукти	Спеції, трави	Дерево, амбра, ваніль, мускус, кедр
«Dune» (Дюн), духи «Крістіан Діор» (Франція)		Екстракт утесника	Півонія	Лілія, амбра
«Escape» (Ескейп), духи «Кельвін Кляйн» (США)		Ромашка, яблуко, бархатці, гіацинт, коріандр, іланг-іланг	Жасмин, персик, конвалія, слива, троянда, гвоздика	Мускус, сандал, кумарин, ветівер

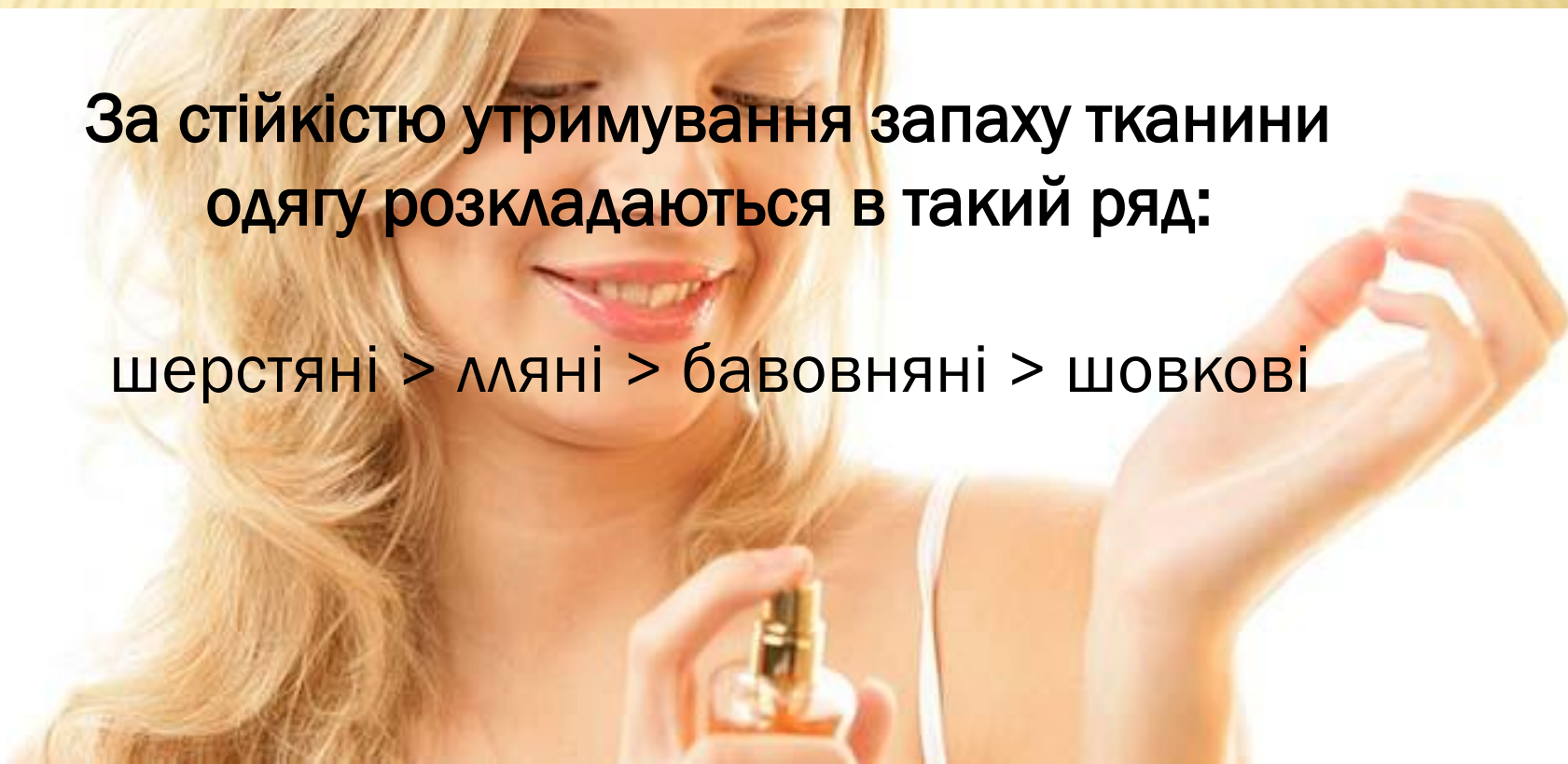




Стійкість запаху визначається випаровуванням духмяних речовин, її можливо підвищити введенням фіксаторів, які зменшуватимуть їх летючість. Це вигідніше, ніж підвищення змісту парфумерної композиції в духах; та й запах їх стає грубішим, втрачається тонкість та ніжність аромату. Менш стійкі квіткові духи з великим вмістом лимона, бергамоту та цитрону. Аромати східні (амброві та пряні) більш стійкі. Чим більше в парфумерній композиції нот тваринного та деревинного походження, тим краще утримується запах.

**За стійкістю утримування запаху тканини одягу розкладаються в такий ряд:**

**шерстяні > лляні > бавовняні > шовкові**



# За класифікацією Французького парфумерного товариства всі наявні типи запахів поділяються на сім груп:

**Квіткові.** Найбільш поширена і популярна група з великим розмаїттям запахів. Парфумери створюють або запах певної квітки, або запах, що нагадує букет різних квітів.

**Шипрові.** Ця група характерна класичним поєднанням ароматів дерев, моху, що надає парфумерним виробам теплоти, глибини і свіжості.

**Цитрусові.** Створена на основі ефірних олій лимону, апельсину, помаранчу, бергамоту та інших цитрусових плодів.

**Із запахом деревини.** У цій групі поєднуються теплі запахи сандалового дерева і пачулі з більш ніжним запахом кедра і ветивера, а також бадьорих ароматів лаванди і цитрусових. До цієї групи належить більшість чоловічих ароматів.

**Папороті, або «фужере».** Це група запахів, у якій поєднуються запахи лаванди, кумарину, бергамоту з ароматом «нот» дерев і дубового моху



**Шкіряні.** В цій групі зібрані дуже незвичайні аромати. Вони поєднують «сухий тютюновий» аромат (що імітує запах свіжовиробленої шкіри) з ніжним квітковим запахом, і це створює у «головному акорді» оригінальну гармонію з типово чоловічим «акцентом».

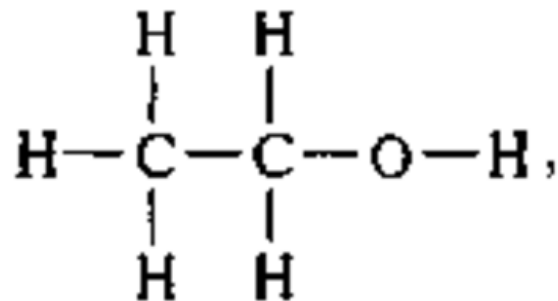


**Амброві,** ще їх називають «орієнтальні», або східні. Це аромати п'янки, м'які, «пудрові», що включають запахи ладаннику, ванілі, ладанної камеді з яскраво вираженими «тваринними нотами», що створюють «палкий», вкрадливий запах.

# Основні компоненти парфумерних рідин:

**Запашні речовини** – легколеткі рослинні олії, що виділяються з ефіроолійних рослин (ароматичний початок продукції).

**Етиловий спирт** – розчинник запашних речовин.



**Вода та барвники**



## *Технічні вимоги до парфумерних рідин*

Найменування показника	Характеристика та норма					
	Духи «Екстра»	Духи	Туалетні води	Одеколони «Екстра»	Одеколони	Духмяні води
Зовнішній вигляд, колір та запах	Прозора рідина. Допускається наявність поодиноких волокон. Властивий кольору та запаху продукції цього найменування					
Стійкість запаху, год, не менше	60	50	40	30	24	–
Прозорість	Відсутність помутніння за температури					
	+3 °C	+5 °C	+3 °C	+3 °C	+5 °C	+5 °C
Міцність (умовна), %, не менше	80	85	83	80	60	20
Сума масових часток духмяних речовин, %, не менше	15,0	10,0	6,0	4,0	1,5	1,0



# Основні поради при виборі духів:

- ❖ Купувати парфуми краще в ранкові години, в цей час рецептори сприймають запахи, найбільш чутливі.
- ❖ Якщо в плани входить покупка духів, краще в цей день не користуватися туалетною водою або сильно пахнуть дезодорантами.
- ❖ Купувати парфуми слід тільки в спеціалізованих магазинах, і не в кому разі на ринках або в кіосках.
- ❖ За один день можна понюхати три чотири аромату, якщо нічого не сподобалося - відкласти покупку на інший раз.
- ❖ Запахи парфумів, нанесених на шкіру і на папір, сильно відрізняються. У разі, якщо аромат сподобався, не поспішайте його купувати, нанесіть крапельку духів на тонку шкіру зап`ястя і протягом доби подивіться, як зміниться запах.
- ❖ У духів є «післямак», що і є їх основним запахом, його можна відчути тільки через двадцять і більше хвилин. Пахнути духи будуть ще тривалий час (до 15-24 годин). Тестувати духи потрібно весь цей час, і якщо вони дійсно подобаються зробити покупку.
- ❖ Якщо Ви вибираєте аромат для ділових зустрічей, то найкраще підійдуть цитрусові або деревні.



**ДЯКУЮ ЗА УВАГУ!**

*Бажаю Вам завжди пахнути  
найкращими ароматами!*

